



***Oferta edukacyjna
szkół ponadpodstawowych
Powiatu Lipnowskiego
na rok szkolny 2026/2027***

***Droga do sukcesu wiedzie przez nasze szkoły
– wybierz mądrze!***

Lipno 2026

Kochana młodzieży

Za chwilę opuścicie mury szkoły podstawowej, w której rozpoczęliście swoją przygodę z nauką. Za Wami pozostanie bezpieczna przystań, jaką stworzyli uczący Was nauczyciele i wychowawcy.

Przed Wami nowe wyzwania i możliwości.

Czekają na Was szkoły średnie Powiatu Lipnowskiego. Możecie podjąć naukę w Liceum Ogólnokształcącym w Lipnie, a później wybrać wymarzony kierunek studiów, jak to uczyniło wielu absolwentów tej wspaniałej szkoły z pięknymi tradycjami. Możecie też zdobyć wymarzony zawód w Technikum lub Branżowej Szkole I Stopnia w Zespole Szkół Technicznych w Lipnie, które przygotowują was do pracy w wielu, bardzo poszukiwanych zawodach.

Podobne możliwości mają Wam do zaoferowania Liceum Ogólnokształcące i Technikum w Zespole Szkół w Skępem oraz Technikum i Branżowa Szkoła I Stopnia w Dobrzyniu nad Wisłą, jeśli do tych miejscowości macie bliżej.

Do każdej ze szkół prowadzonych przez Powiat Lipnowski dojedziecie, bez zbędnej straty czasu, dzięki rozbudowanej sieci połączeń autobusowych ofertowanych przez Powiatowy Zakład Transportu Publicznego w Lipnie. Mapę sieci komunikacyjnej zmodyfikowaną do Waszych potrzeb od września 2026 roku znajdziecie na końcu oferty.

Nie musicie szukać i wyjeżdżać daleko, by zrealizować swoje plany związane z kontynuowaniem nauki w wymarzonym i poszukiwanym kierunku. Zapoznajcie się z naszą ofertą, a może okaże się, że to czego szukacie jest na wyciągnięcie ręki.

Rekrutacja do szkół ponadpodstawowych będzie prowadzona elektronicznie pod adresem: nabor.pcss.pl/powiatlipnowski

Szanowni Rodzice

Pozwólcie swoim dzieciom zdecydować mądrze, tak by uniknęli rozczarowań i stresów związanych z wyborem zbyt odległej szkoły średniej, w obcym mieście, w nieznanym środowisku. Pomóżcie dzieciom dokonać trafnego wyboru dla zapewnienia im i naszej Małej Ojczyźnie jak najlepszego rozwoju.

Życzę trafnego wyboru, mam nadzieję, że spotkamy się na rozpoczęciu nowego roku szkolnego

Starosta Lipnowski
Krzysztof Baranowski



Zespół Szkół im. R. Traugutta w Lipnie

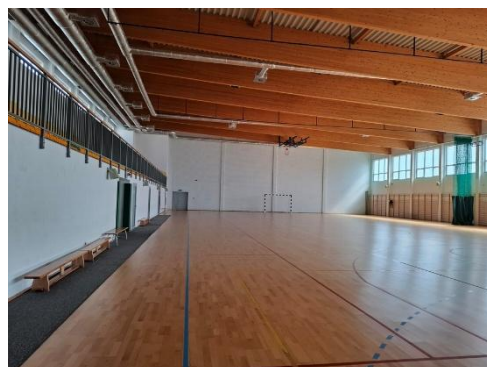
ul. Traugutta 1, 87-600 Lipno
tel./fax 54 287 25 62, tel. 54 287 41 13
e-mail: sekretariat@lolipno.pl
<https://lolipno.pl/>



LICEUM OGÓLNOKSZTAŁCĄCE /4-letnie/

- profil językowy /j. angielski, geografia, j. obcy/
- profil psychologiczny /j. polski, wos, biologia/
- profil prawny /j. polski, wos, historia/
- profil medyczny /biologia, chemia, j. angielski /
- profil logistyczny /matematyka, informatyka, geografia/
- profil politechniczny /matematyka, informatyka, fizyka/

Języki obce do wyboru: angielski, niemiecki, hiszpański



Szkołę wyróżnia:

- wysokie wyniki matur: 2022 – 99%, 2023 – 99%, 2024 – 94%, 2025 – 99%
- nowoczesnie wyposażone pracownie przedmiotowe
- pełnowymiarowa hala sportowa
- edukacyjne podróże po Europie
- możliwość realizacji pasji aktorskiej w Teatrze Bene Nati





Zespół Szkół Technicznych im. Ziemi Dobrzyńskiej w Lipnie

ul. Okrzei 3, 87-600 Lipno

tel. 54 287 33 21

e-mail: sekretariat@zstlipno.edu.pl

<http://www.zstlipno.edu.pl>

TECHNIKUM /5-letnie/

- technik pojazdów samochodowych
- technik logistyki
- technik informatyk
- technik mechatronik
- technik elektryk
- technik żywienia i usług gastronomicznych
- technik handlowiec
- **technik robotyk**
- **technik gospodarki nieruchomościami**
- technik budownictwa

BRANŻOWA SZKOŁA I STOPNIA /3-letnia/

z praktyką w CKZ:

- mechanik pojazdów samochodowych
- kucharz
- monter zabudowy i robót wykończeniowych w budownictwie

z praktyką w zakładach pracy:

- mechanik pojazdów samochodowych
- wielozawodowa: elektryk, dekarz, cieśla, tapicer, sprzedawca, monter sieci, instalacji i urządzeń sanitarnych, betoniarz-zbrojarz, murarz-tylnik, blacharz, blacharz samochodowy, ślusarz, lakiernik samochodowy, operator obrabiarek skrawających, elektromechanik pojazdów samochodowych, stolarz, fryzjer, piekacz, cukiernik, przetwórcza mięsa

Szkoła posiada:

- pełnowymiarową salę gimnastyczną z widownią oraz kompleks boisk, siłownię, salę do tenisa stołowego,
- nowoczesne Centrum Kształcenia Zawodowego,
- multimedialną pracownię językową,
- kompleksowo wyposażone klasopracownie: chemiczną, geograficzną, fizyczną, matematyczną,
- pracownię do diagnozy i terapii psychologicznej.

Szkoła przystosowana do kształcenia osób niepełnosprawnych ruchowo.





Zespół Szkół im. Waleriana Łukasińskiego w Skępem

ul. Wymyślińska 2
87-630 Skępem
tel./fax. (54) 287 70 06
e-mail: sekretariat@zsskepe.edu.pl
<http://www.zsskepe.edu.pl>

LICEUM OGÓLNOKSZTAŁCĄCE

/4-letnie/

- oddział przygotowania wojskowego
- profil pożarniczy
- profil kosmetyczno-dietetyczny
- profil ogólny /j. polski, j. angielski, geografia/

TECHNIKUM /5-letnie/

- technik cyberbezpieczeństwa
- technik grafiki i poligrafii cyfrowej
- technik żywienia i usług gastronomicznych

Na terenie Zespołu funkcjonuje
wirtualna strzelnica
utworzona w ramach projektu
„Strzelnica w powiecie 2023”





Zespół Szkół im. Związku Młodzieży Wiejskiej w Dobrzyniu nad Wisłą

ul. Szkolna 5,
87 – 610 Dobrzyń nad Wisłą
tel./fax. 54 253 11 05
e-mail: sekretariat@zs-dobrzyn.pl
<http://www.zs-dobrzyn.pl>



TECHNIKUM /5-letnie/

- technik żywienia i usług gastronomicznych
- technik weterynarii
- **technik mechanizacji rolnictwa i agrotechniki**

BRANŻOWA SZKOŁA I STOPNIA /3-letnia/

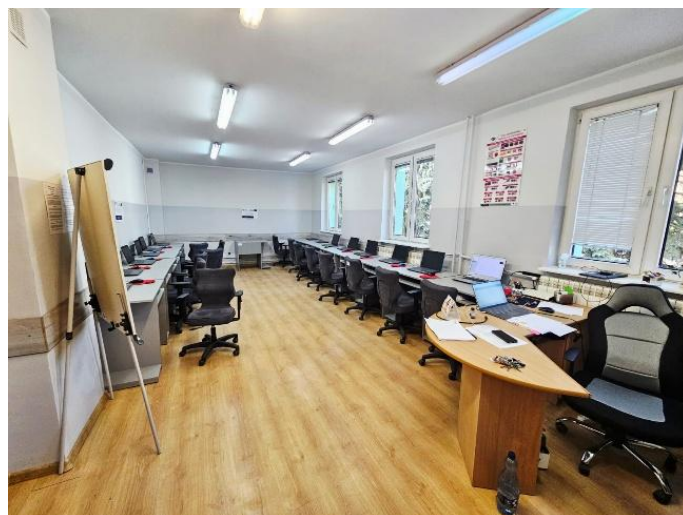
z praktyką w zakładach pracy:

- wielozawodowa:
sprzedawca, kucharz, rolnik,
piekarz, cukiernik, kelner



Szkoła zapewnia:

- nowoczesne pracownie
- możliwość zdobycia atrakcyjnego zawodu
- bezpieczna i przyjazna atmosfera
- nauka języków: angielskiego i niemieckiego
- szeroki system stypendialny dla uczniów osiągających wysokie wyniki w nauce
- wycieczki dla najlepszych uczniów



Szkoła Specjalna Przystosowująca do Pracy w Zespole Szkół Specjalnych w Lipnie

ul. Okrzei 4, 87-600 Lipno

tel. 54 287 43 90

e-mail: sekretariat@zsslipno.pl

<https://www.zsslipno.pl>

JEDYNA TAKA W REGIONIE DLA MŁODZIEŻY Z NIEPEŁNOSPRAWNOŚCIĄ INTELEKTUALNĄ W STOPNIU UMIARKOWANYM LUB ZNACZNYM ORAZ Z NIEPEŁNOSPRAWNOŚCIAMI SPRZĘŻONYMI

- przygotowuje uczniów do aktywności przez pracę,
- zapewnia nabycie praktycznych umiejętności niezbędnych do podejmowania pracy w różnych dziedzinach na otwartym lub chronionym rynku pracy,
- kształtuje kompetencje społeczne, zawodowe i komunikacyjne,
- integruje ze środowiskiem,
- przygotowuje do samodzielnego funkcjonowania w życiu rodzinnym, społecznym i zawodowym,
- nauka może trwać do 24 roku życia.

W ramach przysposobienia do pracy uczniowie kształcą się w obszarach tematycznych:

- gospodarstwo domowe,
- prace biurowe,
- rękodzieło, dekoratorstwo,
- prace ogrodnicze,
- prace naprawczo-konserwatorskie.

Szkoła zapewnia zajęcia specjalistyczne:

- Arteterapia
- Terapia zaburzeń mowy
- Terapia behawioralna
- Terapia integracji sensorycznej
- Terapia ręki
- Terapia polisensoryczna
- Terapia komputerowa
- Zajęcia umuzykalniające
- Wspomaganie psychoruchowe
- Gimnastyka korekcyjna



Uczniowie korzystają z :

- sali doświadczeń świata,
- sali integracji sensorycznej,
- sali do ćwiczeń ogólnorozwojowych z zestawem rehabilitacyjnym.

W powiecie lipnowskim funkcjonują również:

Publiczna Szkoła Muzyczna I stopnia w Lipnie

ul. Okrzei 3, 87-600 Lipno
tel. 668 147 095, tel./fax. 54 234 33 89,
e-mail: sekretariat@muzycznalipno.pl
<http://www.muzycznalipno.pl>



Poradnia Psychologiczno-Pedagogiczna w Lipnie

Pl. 11 Listopada 9, 87-600 Lipno
tel.: 54 287 24 92, fax: 54 287 46 57
e-mail: sekretariat@poradnialipno.pl
<http://poradnialipno.pl>

Poradnia Psychologiczno-Pedagogiczna udziela dzieciom i młodzieży oraz rodzicom bezpośredniej pomocy psychologiczno-pedagogicznej, która polega w szczególności na:

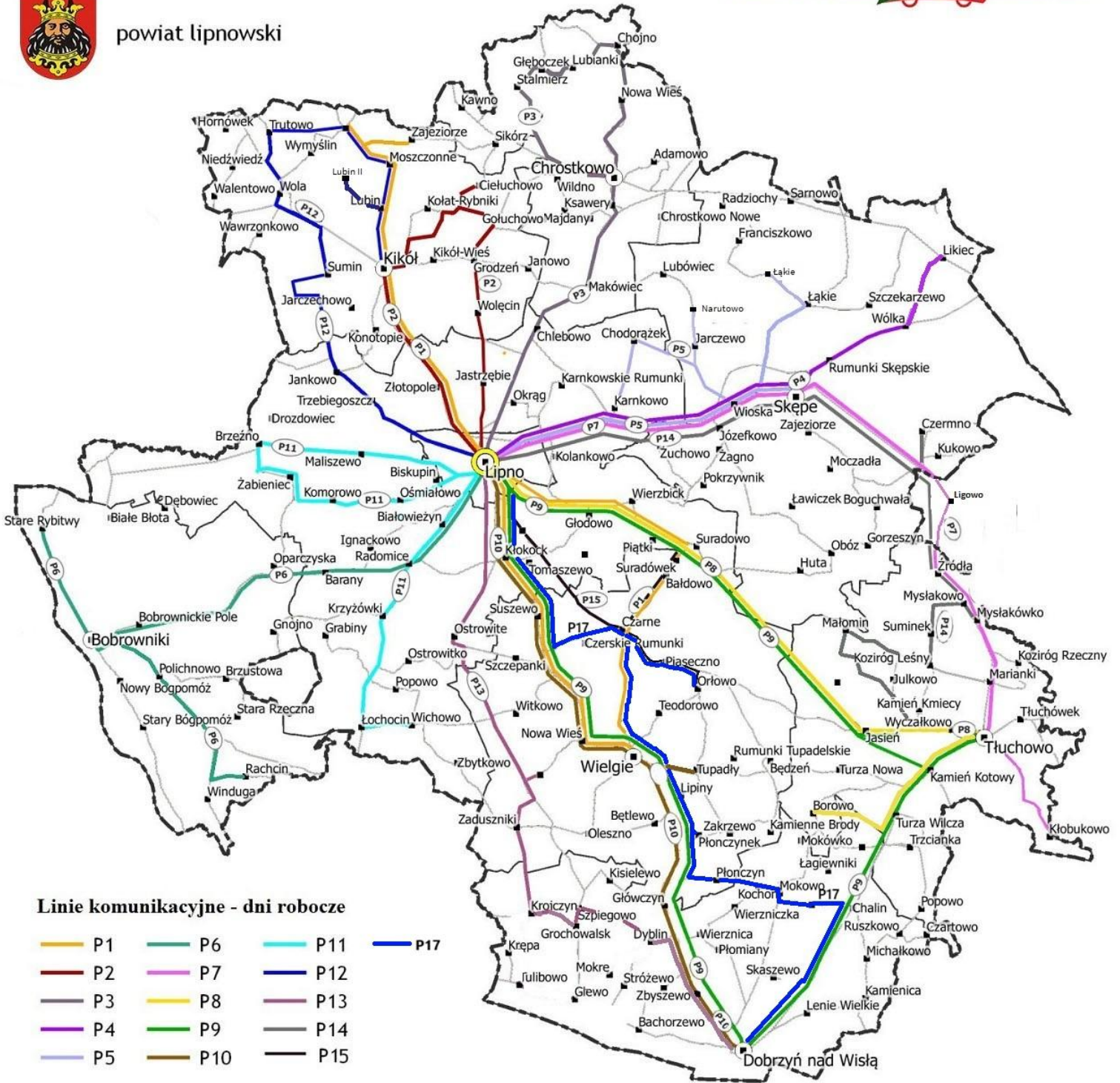
- prowadzeniu terapii dzieci i młodzieży oraz ich rodzin,
- udzielaniu wsparcia dzieciom i młodzieży wymagającym pomocy psychologiczno-pedagogicznej lub pomocy w wyborze kierunku kształcenia i zawodu oraz planowaniu kształcenia i kariery zawodowej,
- udzielaniu pomocy rodzicom w rozpoznawaniu i rozwijaniu indywidualnych potrzeb rozwojowych i edukacyjnych oraz indywidualnych możliwości psychofizycznych dzieci i młodzieży oraz w rozwiązywaniu problemów edukacyjnych i wychowawczych;
- pomocy psychologiczno-pedagogicznej udzielanej jest w formie:
 - indywidualnych lub grupowych zajęć terapeutycznych dla dzieci i młodzieży,
 - terapii rodziny, grup wsparcia,
 - prowadzenia mediacji, interwencji kryzysowej,
 - warsztatów, porad i konsultacji,
 - wykładów i prelekcji,
 - działalności informacyjno-szkoleniowej.



SIEĆ KOMUNIKACYJNA - DNI ROBOCZE



powiat lipnowski



Linie komunikacyjne - dni robocze

- | | | | |
|----|-----|-----|-----|
| P1 | P6 | P11 | P17 |
| P2 | P7 | P12 | |
| P3 | P8 | P13 | |
| P4 | P9 | P14 | |
| P5 | P10 | P15 | |

Węzeł przesiadkowy

